

## M-30 Montaje — Opciones de adaptador y limitador de líquido



M-30-5AC18

Adaptador acetal hembra  
NPT de 1/8"



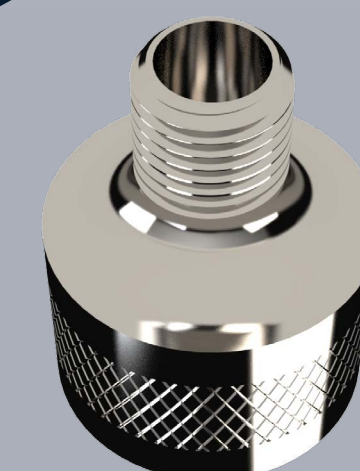
M-30-5AC14

Adaptador acetal hembra  
NPT de 1/4"



M-30-5AL

Adaptador de aluminio  
macho NPT de 1/4"



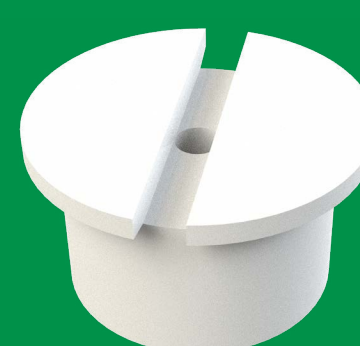
M-30-5SS

Adaptador de acero inoxidable  
macho NPT de 1/4"



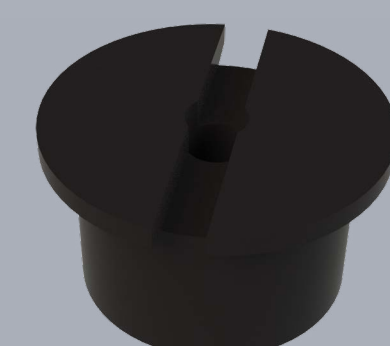
M-30-5AC

Adaptador acetal macho  
NPT de 1/4"



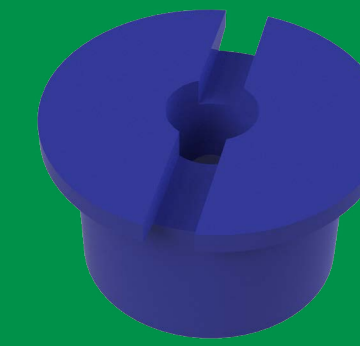
M-30-4B

.093 Limitador de líquido



M-30-4A

.125 Limitador de líquido



M-30-4

.187 Limitador de líquido  
(El limitador de líquido solía ser rojo).

### Opciones de pantalla

- 1) M-30-51C-2C, M-30-5AC-3 – Disco de tamiz, malla 100; anillo de retención 2) M-30-5AC-2B, M-30-5AC-3 – Disco de tamiz, malla 50; anillo de retención  
3) M-30-5AC-2, M-30-5AC-3 – Disco de tamiz, malla 80; anillo de retención

## Conjunto 8360-ADP — Opciones de adaptador y limitador de líquido



**8360-ADP-1**

Adaptador con tapa - con  
junta tórica



**8360-ADP14-1**

Adaptador de tapa - 1/4" NPT  
con junta tórica



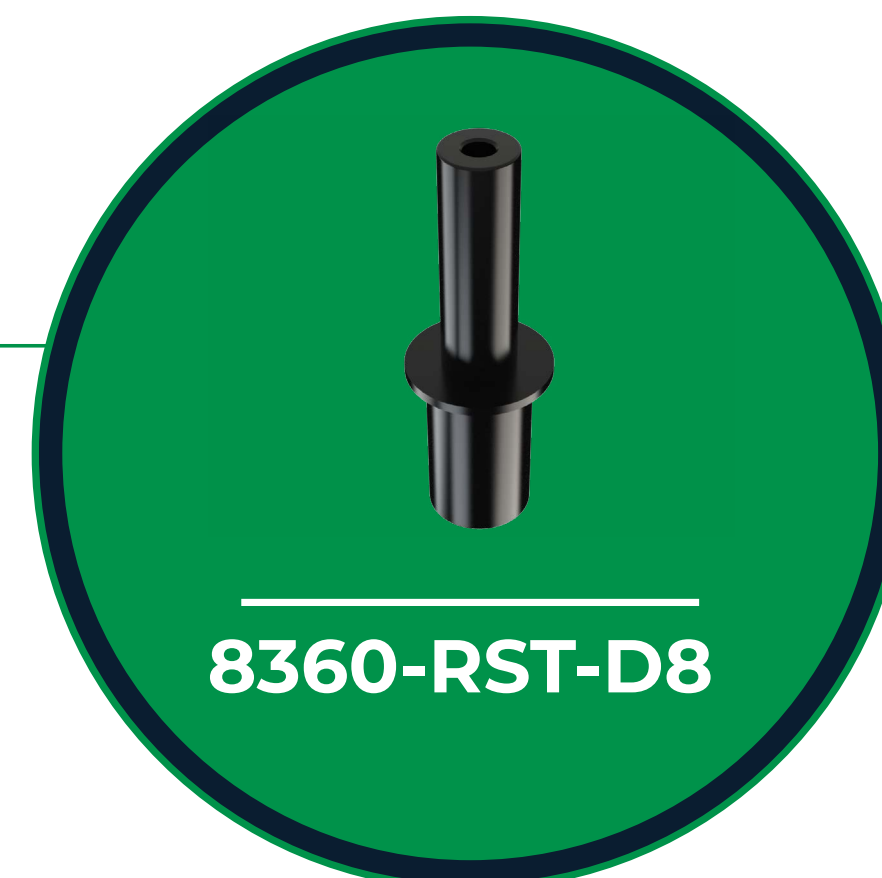
**8360-ADP18-1**

Adaptador de tapa - 1/8"  
NPT con junta tórica



**8360-RST-D6**

.093 Inserto limitador de  
líquido



**8360-RST-D8**

.125 Inserto limitador de  
líquido



**8360-RST-D11**

.187 Inserto limitador de  
líquido

### Opciones de sellos

1) 89969, 8362-PS – DE4 Orificio, sello 2) 89971, 8362-PS – DE5 Orificio, sello 3) 89968, 8362-PS – DE6 Orificio, sello 4) 89967, 8362-PS – DE7 Orificio, sello 5) 89966, 8362-PS – DE8 Orificio, sello 6) 89965, 8362-PS – DE10 Orificio, sello 7) 89964, 8362-PS – DE12 Orificio, sello



## Montaje 2CV — Opciones de adaptadores



**M-30-  
5AC-8360**

Válvula M-30 / Adaptador  
TeeJet 8360

Solo hay una opción de adaptador  
para el conjunto 2CV. No hay  
opciones de limitador de líquido.